



# Le dispositif GE/Geiq

DRAJES AURA - Le 21 juin 2022

les  
**Geiq**  
FEDERATION FRANÇAISE  
DES GEIQ  
la plus belle façon d'embaucher

**Geiq** SPORT  
ET LOISIRS AUVERGNE  
La plus belle façon d'embaucher



profession  
sport & loisirs  
AUVERGNE



profession  
sport & loisirs  
insertion

# À l'origine, les Groupements d'Employeurs

- + de 30 ans d'existence
- Groupement d'Employeurs mobilisés pour favoriser l'insertion grâce à l'alternance et à l'emploi durable
- Un concept central : un dispositif créé et piloté par les entreprises pour répondre à leurs besoins de recrutement
- Un engagement sociétal des entreprises en faveur de l'emploi

*Les Geiq/GE sont aux côtés des entreprises qui recrutent et qui s'engagent*



# GEIQ / GE quelles différences ?

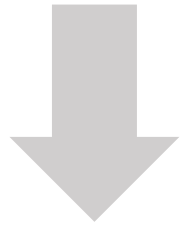
	GEIQ	GE
Problématique de la structure adhérente	Recrutement Turn-over Attractivité du métier Manque de personnels qualifiés	Temps-partiel Turn over / fidélisation
Niveau d'entrée du salarié	Personne éloignée de l'emploi	Personne qualifiée
Type de contrats	Alternance (Contrat de professionnalisation Contrat d'apprentissage)	CDI
Accompagnement	Accompagnement socio-professionnel / Insertion	Développement des compétences / formation continue
Gestion administrative	Gestion administrative des contrats par la structure, déclarations et aides au financement	
Gouvernance	Pilotage par les structures adhérentes	



# Le dispositif du Geiq Fonctionnement

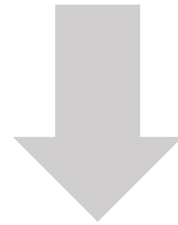
# ■ GEIQ ?

## Groupement d'Employeurs pour l'Insertion et la Qualification



**Associations d'entreprises  
de l'Economie Sociale et Solidaire**

Dirigée et pilotée par les  
entreprises adhérentes



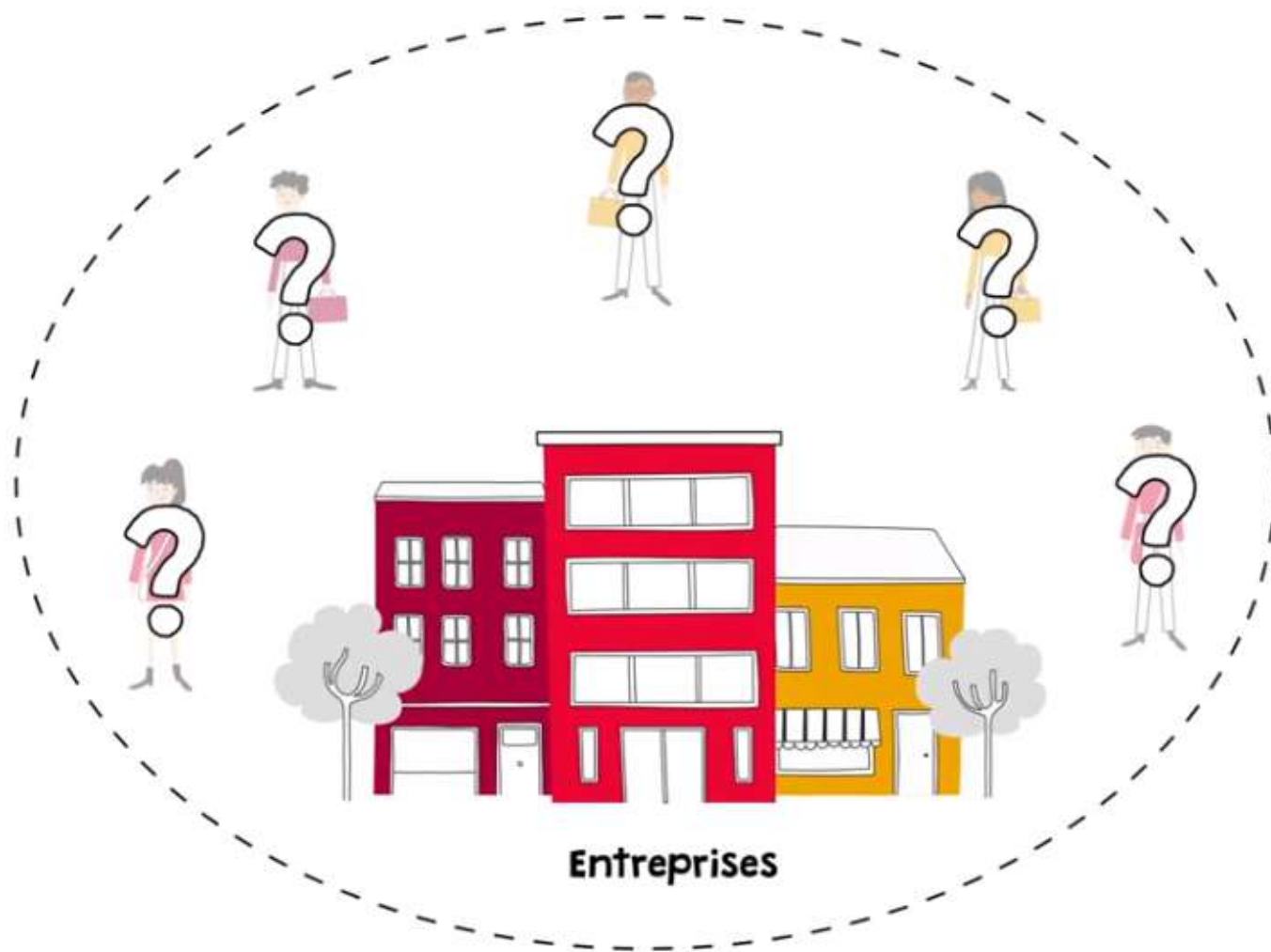
**Recrutement de  
personnes éloignées de  
l'emploi**



**Formation en alternance  
et qualification**

**Appellation « GEIQ » - délivrée annuellement par une Commission Mixte Nationale**

# ■ GEIQ : un dispositif d'entreprises



**Besoins de recrutement  
MAL COUVERTS**

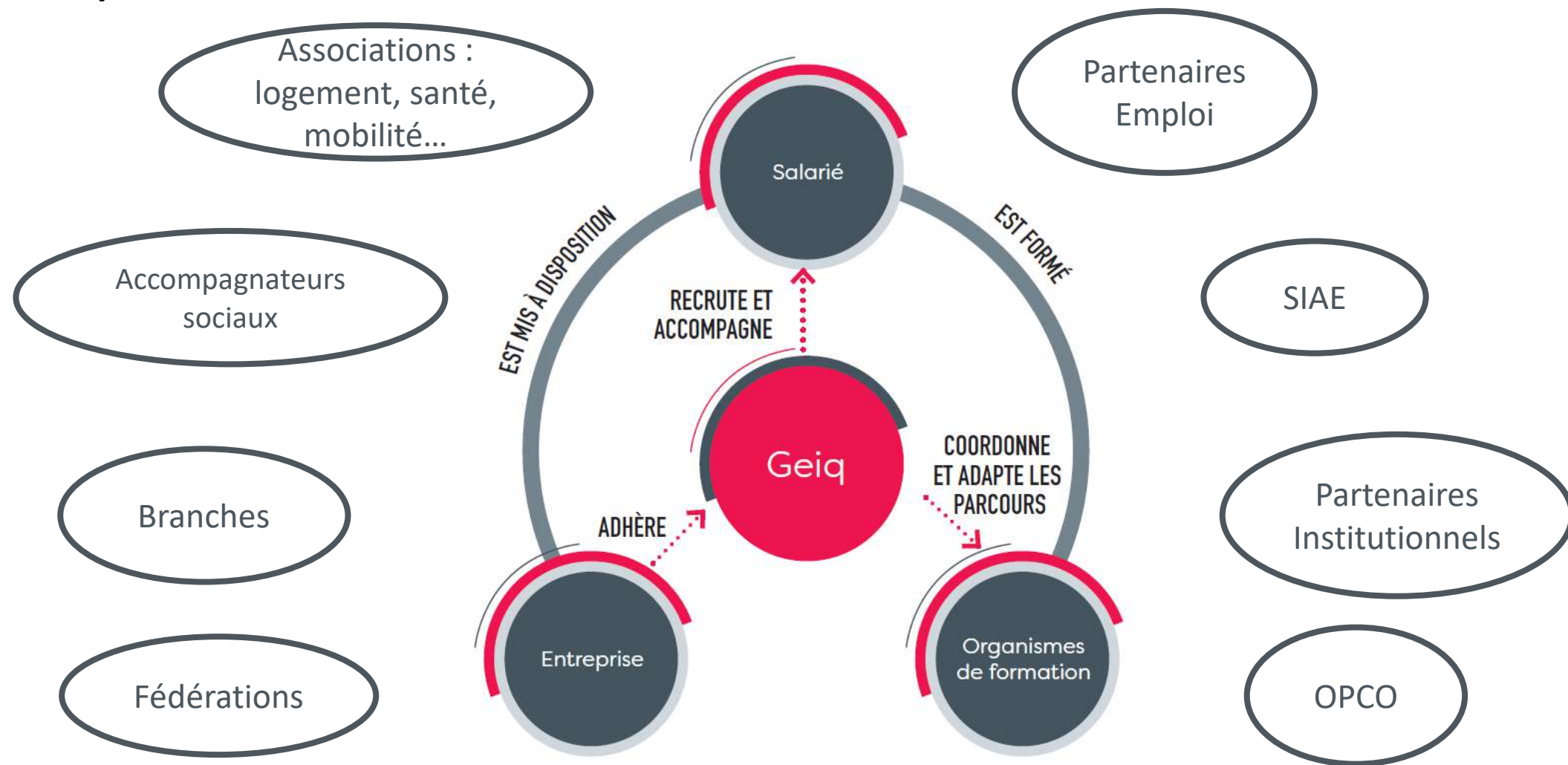


# Un dispositif prioritairement destiné aux dix catégories de publics suivantes

**Le GEIQ recrute prioritairement des personnes rencontrant des difficultés particulières d'insertion professionnelle:**

- ✓ personnes éloignées du marché du travail (> 1 an) ;
- ✓ bénéficiaires de minima sociaux;
- ✓ personnes bénéficiant ou sortant d'un dispositif d'insertion (CIVIS, PLIE, SIAE, CUI, EA...);
- ✓ personnes en situation de handicap;
- ✓ personnes issues de quartiers ou zones prioritaires ;
- ✓ demandeurs d'emploi de 45 ans et plus ;
- ✓ personnes sortant de prison ou sous-main de justice;
- ✓ jeunes de moins de 26 ans sans qualification ;
- ✓ personnes en reconversion professionnelle contrainte ;
- ✓ travailleurs bénéficiant du statut de la protection internationale.

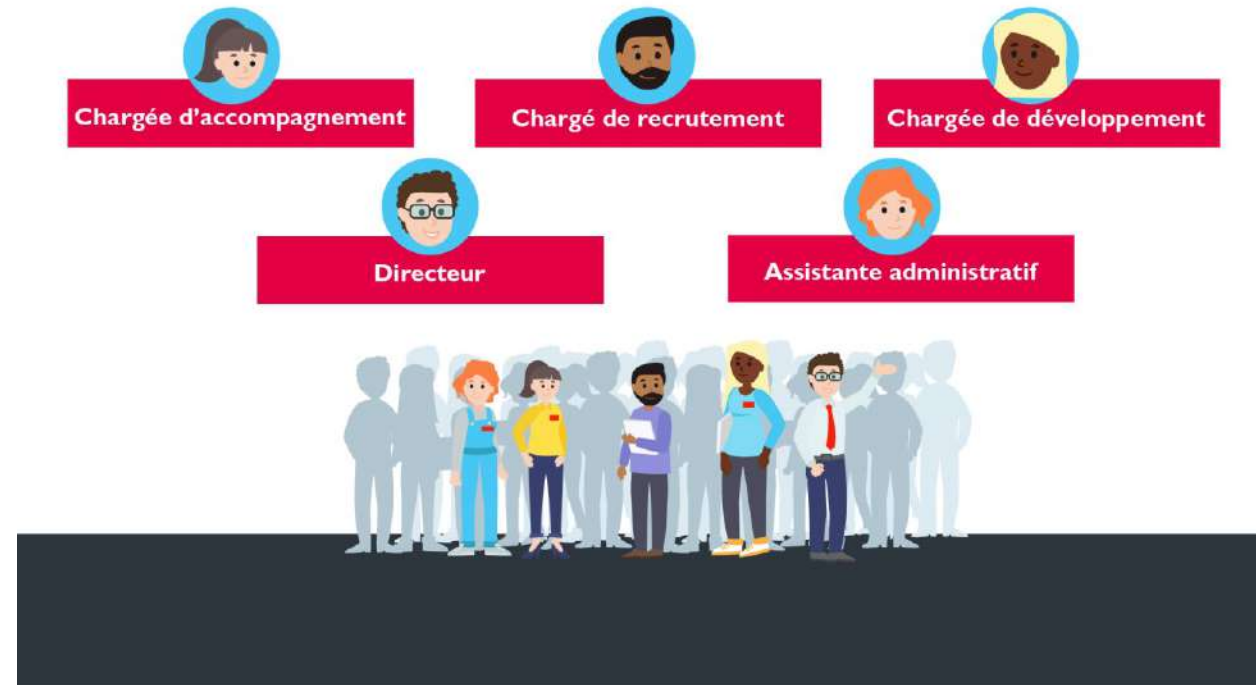
# Un écosystème territorial au service de l'emploi





# ■ Organisation d'un Geiq

- La **Gouvernance est assurée** par un Conseil d'Administration composé d'**entreprises de l'ESS adhérentes**.
- Le Geiq est animé par une équipe administrative.
- **Plus de 500 permanents dans le réseau** accompagnent les salariés et les entreprises de l'ESS au quotidien



# Des parcours sur mesure au Geiq sport et loisirs Auvergne

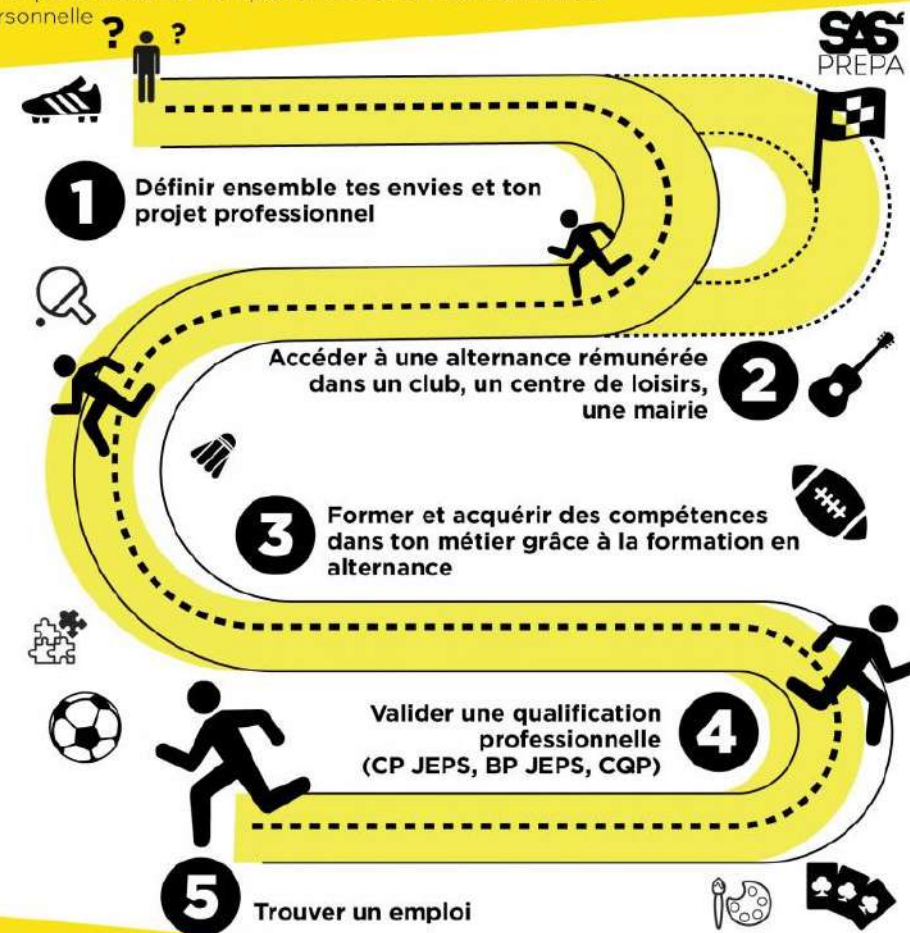
- Projet pro du jeune : accompagnement par un chargé d'accompagnement social et professionnel
- Entrée en sas de prépa-apprentissage pour découvrir les métiers du sport et de l'animation : orientation vers la formation en adéquation avec le projet du jeune.
- Entrée en formation professionnelle (CP JEPS, BP JEPS...) et signature d'un contrat en alternance.
- Accompagnement socio-professionnel du jeune tout au long du parcours du jeune (structure et en centre de formation).
- Insertion professionnelle.

Tu es à la recherche d'un métier dans les secteurs du sport, des loisirs et de l'animation ?



Voici ce que nous te proposons

- Une formation en alternance, un diplôme à la clé
- Un accompagnement sur-mesure
- Une porte ouverte à l'emploi et des leviers dans la réussite personnelle



Les métiers proposés



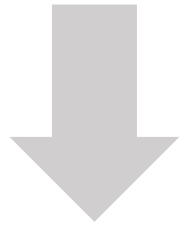
Profession Sport & Loisirs, vous accompagne.

Contactez le Geiq Sport & Loisirs le plus proche de chez vous.

CLIQUEZ-ICI

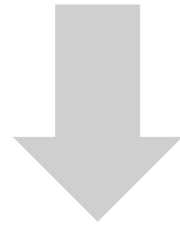
# ■ GE ?

## Groupement d'Employeurs



### Associations d'entreprises

Dirigée et pilotée par les entreprises adhérentes



### Recrutement de personnes qualifiées



### Développement des compétences / Formation continue

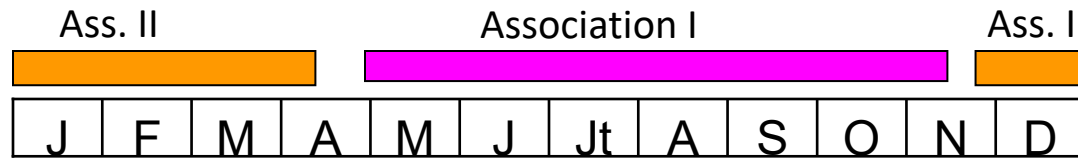
## ■ Les missions d'un GE

Les Groupements d'Employeurs (GE) existent aussi depuis plus de 30 ans. Leur mission : permettre à des employeurs de mutualiser le temps de travail d'un ou plusieurs salariés avec un double objectif :

- répondre aux besoins de compétences à temps partagé des structures,
- sécuriser le parcours des salariés en leur proposant un emploi pérenne.

# De quels besoins parle t'on ?

Des besoins saisonniers:



Des emplois à temps partiel liés aux activités principales de l'association

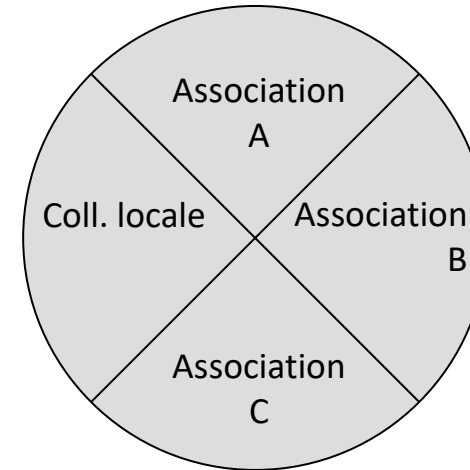
- Animation
- Formation
- Accueil publics

Des emplois à temps partiel liés à la gestion de l'association

- Secrétariat
- Comptabilité

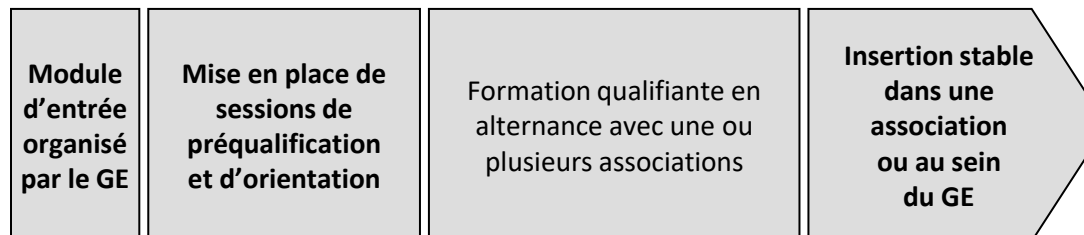
Des emplois permettant de créer de nouvelles fonctions

- Chargé de développement
- Communication



Répartition entre plusieurs associations / jour, semaine, mois ...

Des besoins d'insertion et de formation :  
*une action collective d'orientation et de qualification*



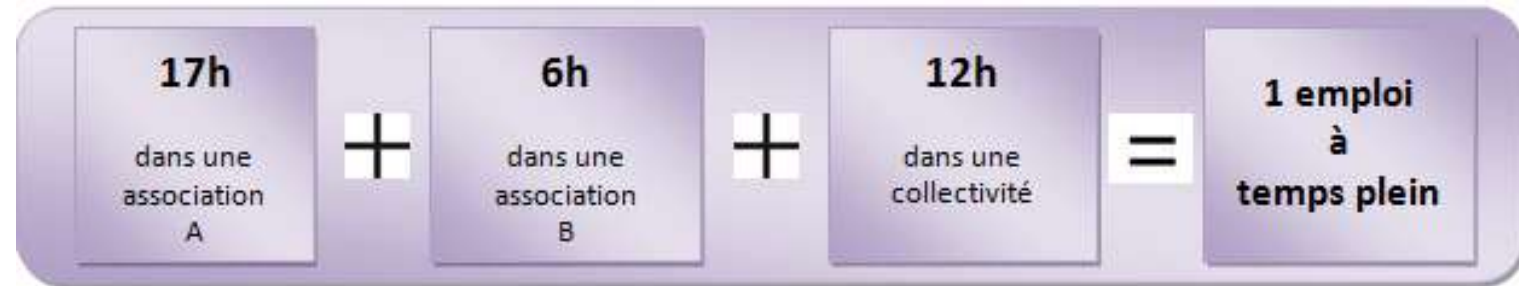
# Exemple dans un GE sport

« Le partage de l'emploi c'est l'accompagnement du multi salariat »

*(Cela consiste pour une même personne à exercer plusieurs activités professionnelles sous statut de salarié)*

## ***Le partage d'emploi, un panel très varié de possibilités***

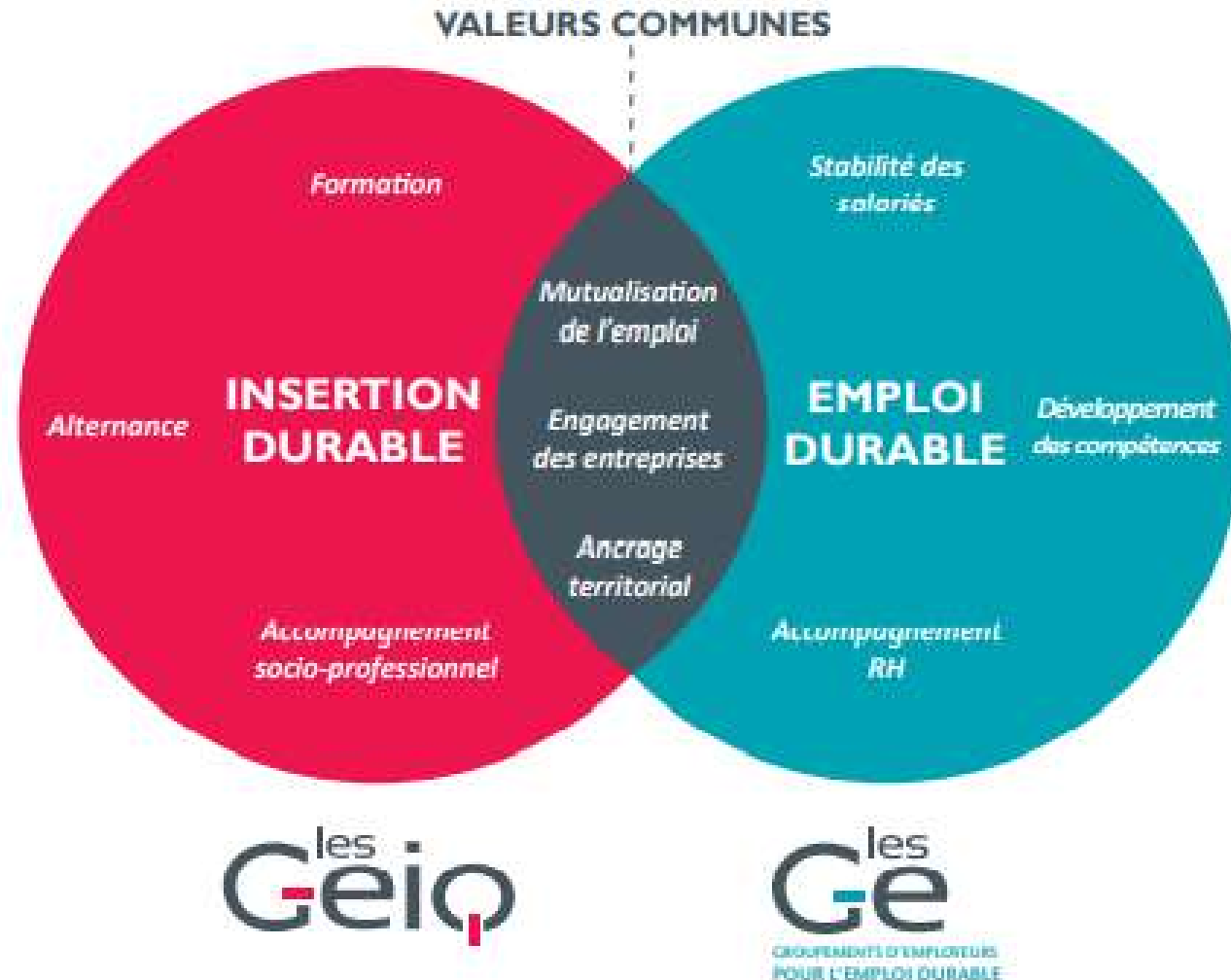
Emploi partagé entre 3 structures utilisatrices, de manière hebdomadaire



Un salarié partagé entre 2 structures utilisatrices, aux compétences différentes



# Les valeurs GEIQ/GE et la plus value sur un territoire



# Suivez l'actualité du **GEIQ/GE AUVERGNE**

## **Contact :**

Paul DESJARIGES : 07.88.33.57.57 - GEIQ Sport et Loisirs

Aurore SALSON : 06.95.54.66.00 – GE Sport et Loisirs



[www.lesgeiq.fr](http://www.lesgeiq.fr)



[FEDERATION NATIONALE | PROFESSION SPORT & LOISIRS](https://www.federation-nationale.fr)  
 [\(profession-sport-loisirs.fr\)](https://www.profession-sport-loisirs.fr)



[PROFESSION SPORT & LOISIRS AUVERGNE | PROFESSION SPORT  
& LOISIRS \(profession-sport-loisirs.fr\)](https://www.profession-sport-loisirs.fr)